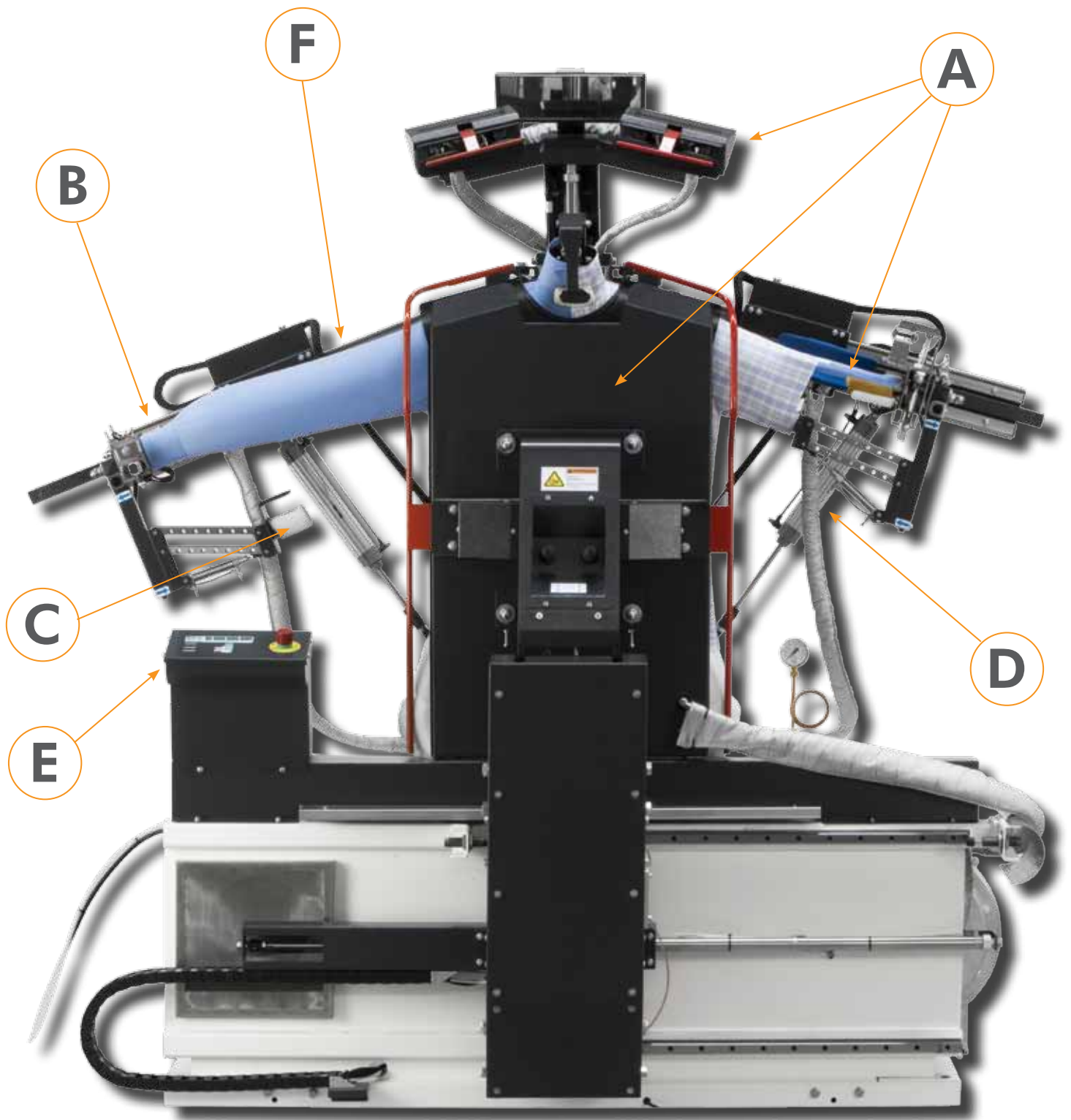




Presto



Presto è il manichino stiracamicie a piastre pensato per alta produttività e buon livello qualitativo. Scopri i dettagli che rendono Presto la scelta ideale.

Presto is the hot plate shirt unit designed to combine high productivity and good quality. Find out the reasons why Presto is your ideal choice.

A

Niente lucido sui tessuti scuri grazie al rivestimento in PTFE delle presse

No shine on dark shirts due to the PTFE covered surface of the presses.

B

Le apposite presse garantiscono una finitura perfetta del fessino.

Dedicated presses ensure perfect finishing of the cuff placket.

C

Le camicie con maniche corte non sono un problema: le apposite pinze tendimanica danno una finitura arrotondata e naturale.

Short sleeves shirts are not a problem: the dedicated sleeve tensioning clamps give a rounded and natural finish.

D

Mai più grinze attorno al giro manica: i bracci tendimanica di Presto sono regolabili in altezza.

No more wrinkles around the armhole: Presto's tensioning arms are adjustable in height.

E

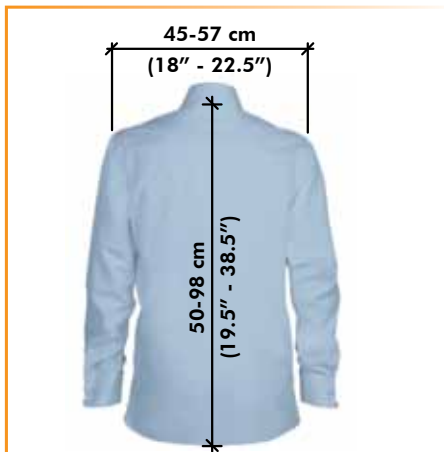
Sistema elettronico di controllo facilissimo da usare. Permette di memorizzare diversi programmi di stiratura personalizzati.

The electronic control panel is very easy to use. It permits storage of a wide range of customized finishing programmes.

F

I tessuti delicati non vengono danneggiati, grazie all'esclusivo sistema elettronico di controllo della forza di tensionamento delle maniche.

Delicate items won't be damaged due to the exclusive electronic control of sleeve tensioning.

G

Presto può gestire un'ampia gamma di taglie.

The Presto shirt machine is able to finish shirts in a wide range of sizes.

DATI TECNICI	TECHNICAL SPECIFICATIONS	DONNEES TECHNIQUES	TECHNISCHE DATEN	DATOS TECNICOS	5260
Alimentazione elettrica*	Electrical requirements*	Entrée courant*	Elektrischer Anschluss*	Alimentación eléctrica*	400V 3N 50Hz 208-240V 3 60Hz
Potenza nominale . aspirazione . soffiaggio	Power consumption . suction . blowing	Puissance nominale . aspirateur . soufflage	Nennleistung . Absaugen . Blasen	Potencia nominal . aspirador . motor soplante	0,4 kW 0.5HP 1,5 kW 2HP
Entrata vapore	Steam inlet	Entrée vapeur	Dampfeinlass	Entrada vapor	G 3/4"
Uscita condensa	Condensate outlet	Sortie de vapeur d'eau condensée	Kondensatauslass	Salida condensación	G 1/2" , G 3/4"
Pressione vapore	Steam pressure	Pression vapeur	Dampfdruck	Presión vapor	800kPa 8bar 116PSI
Pressione aria	Compressed air pressure	Pression d'air	Druckluft	Presión aire	600kPa 6bar 87PSI
Dimensioni	Dimensions	Dimensions	Abmessungen	Medidas	170 (270)x130x195 cm 67" (106")x51"x77"

* Altri a richiesta

*Others available

*Autres sur demande

*Andere auf Anfrage

*Otros por petición

Con riserva di modifica senza preavviso - Subject to modification without notice - Sous réserve de modification sans préavis - Änderungen vorbehalten - Con reserva de modificación sin previo aviso

